



歴史ロマン古道ニュース

【発行】歴史古街道団

団長：宮田太郎 ☎090-7002-3431
本部：東京都多摩市愛宕

(((((((『多摩丘陵の12古街道展』の実績を基礎に新たな現地踏査を開始))))))



相模原市大野台の
林の中の遺構



多摩市打越山遺跡



相模原市勝坂の遺構

各古道の検証ウォーク & 健康ウォークが始まります!! ついに繋がった?! 古代東海道“七つの痕跡”



野津田上ノ原の人工的窪地形



大磯高麗山中腹の遺構



多摩よこやまの道の尾根で
並列する大規模古道遺構



防人見返りの峠脇の畑地

— 計7箇所の古代東海道・推定地 —

今から1300年も昔の奈良時代始め、大和朝廷は九州・四国・本州を66の国に分け、さらに七つの大規模な国家の道を建設しました。中でも奈良から東北地方を目指して常陸国まで続いた「古代東海道」は、武蔵国府(府中)と相模国府(海老名・平塚・大磯)を結び、多摩丘陵と相模野を越えていたと考えられます。しかし未だにその全容は一般的には確定に至っていない?ともいわれます。しかし唯一探究を続けてきた我々の成果としては、七箇所の遺構が断続的に存在すること、これらが一連のものである可能性が高いことを、いよいよしっかりと提

唱すべきと決意するに至りました。それは「続日本紀」の記述の解釈の再検討の必要に気が付いていたこと、駅間距離の真相、現地踏査結果をもっと多くの方に知って頂きたいからでもあります。

「多摩丘陵の12古街道展」は、コロナ禍の中であったものの二つの会場(ポプリホール鶴川、パルテノン多摩)それぞれ700名以上の方が見学に来られました。多くのファンが育ってきていることを実感する中で、本年の秋冬から、現地を共に探索して頂ける機会を創ります。また9月19日には関戸公民館8階大会議室にて画像を使ってお話しします。ぜひご参加下さい。(宮田太郎)

歴史講演会

- 日時：2022年9月19日(月・祝) 13:30開場 14:00~16:00
- 会場：多摩市・関戸公民館 8階 大会議室
- 定員：90名(申込み不要) * 先着順(定員を超える入場は消防法により不可)
- 参加費：(資料代)一般1000円・団員700円
- 講演者：歴史古街道団 代表 / 古街道研究家 宮田太郎氏



テーマ

南関東の古代史の謎とロマン!

ついに繋がった?! 奈良時代の官道
大和朝廷の大街道“古代東海道”と七つの痕跡
~武蔵国府(府中)から多摩・相模野・大磯高麗山まで~

内容

今から1300年前に、大和朝廷は飛鳥・奈良時代に、全国に66箇所の国を造り、政治・軍事・物資輸送の為に大規模なハイウェイを建設し、各国の国府と国府を結んでいました。そのうちの「古代



東海道」も、最大幅10~12mと規模が大きく、現代ではかえって認識しにくいことや、また千年以上も経過していることから、痕跡も消えかかっていると考えられます。——しかしながら、武蔵国府(府中)と相模国府(海老名、平塚、大磯高麗山)の間では、現地踏査と研究により7箇所の推定痕跡や遺構を確認しました。その連続する様相、ダイナミックな姿、距離計算について画像を用いてお話しします。

宮田太郎団長の講演&歩いて探索する古街道ロマン

2~3ページ掲載の「現地探索ウォーク等のイベント」はいずれも以下の通りの共通内容です。

晴れていても、にわか雨・通り雨対策として雨具は必需品

- 申し込み不要 当日現地にて受付（11月19日「大磯編」は要事前申込です）【申込み&問合せ先 宮田太郎宛 ●飲み物・雨具等】
 - 昼食は基本は自由昼食（複数の飲食店利用、弁当の方は最寄りの公園などで）【kokaido@r3.dion.ne.jp・☎は下行参照】
 - 小雨実施（荒天中止 当日朝6:30までに決定しHPに掲載。不明な場合は、宮田太郎（☎090-7002-3431）までお問合せ下さい）
 - 参加費：団員・1,000円 一般・1,500円 ※中学生以下は無料（9月19日の講演会は団員700円 一般1,000円）
- *詳細は歴史古街道団HP参照

7月の猛暑で中止になった待望の企画をリベンジ開催

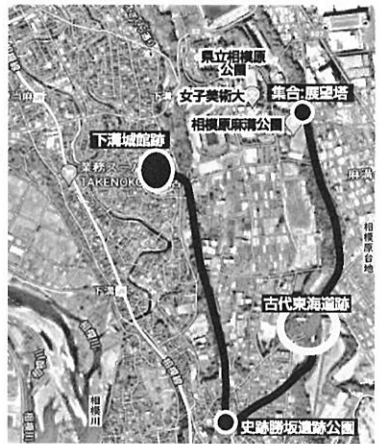
2022年10月22日(土) 相模野の西端で発見! 古代東海道7箇所の遺構を探るシリーズ① これぞ大和朝廷の“古代東海道”の道路跡(磯部の勝坂編)

【内容】相模原台地(相模野)の西はずれには、有名な縄文時代の勝坂遺跡(国指定)や米軍座間キャンプがあり、眼下には雄大な相模川が流れ、西に連なる丹沢連峰も横たわります。勝坂の二つの大規模な古代東海道跡の候補は、以前にも現地を何度か訪問していますが、今、あらためて一本が該当するとの判断に至りましたので最度検証します。また併せて、とても珍しい戦国小田原北条氏の娘・貞心尼の遺蹟(中世環濠集落)や「月見の丘(月米松跡)」も探索しましょう。

【コース】相模原市立・相模原麻溝公園のグリーントワー展望塔の下に10:00集合(市営無料駐車場や県営有料駐車場あり。電車とバス:小田急線相模大野北口、JR相模原線「原当麻駅」、JR横浜線「古淵駅」からバスで相模原公園前、または女子美大前で下車)→下溝城跡(北条氏照の娘・貞心尼の館跡と集落)→GIONスタジアム



相模原公園のグリーントワー展望塔



(各自弁当昼食)→勝坂の峰坂(推定・古代東海道跡)→勝坂遺跡→上磯部バス停(解散)=下溝駅、相武台駅へ

事前申し込みが必要です

2022年11月19日(土) 大磯の高麗山の中腹で発見! ダイナミックな古代東海道の痕跡(大磯編)

【内容】10月の勝坂編に続く古代東海道の7つの推定遺構シリーズ②は、湘南の大磯高麗山を探索します。奈良時代の一時期に国衙跡であったことがほぼ判明したとされる平塚市の四宮・前鳥神社付近がちょうどその双方(勝坂と大磯)の間に入ります。高麗寺があった高来神社見学の後に湘南平に路線バスで上がり、昼食後に山麓に降りながら高麗山中腹で数年前に確認しているダイナミックな古代道路跡?を確認しましょう。大磯宿の虎御前が尼となって過ごした庵にも立ち寄りませう。

【コース】JR東海道線「平塚駅」東口改札口前の「STARBUCKS COFFEE」前に9:20集合→9:45 北口バスターミナル発路線バス=花水バス停下車→高来神社→花水橋バス停から湘南平行きバス=湘南平(歴史散策・各自弁当昼食。軽食売店あり)→古代東海道痕跡探索→相武国造神社→万田(山下長者屋敷跡)→虎御前の庵・東光寺観音堂→古代東海道→高村団地バス停=平塚駅〔15:50頃 解散予定 歩程約6km〕



高来神社



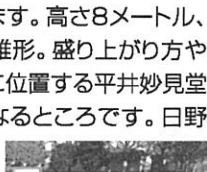
虎御前の庵

申込み&問合せ先 kokaido@r3.dion.ne.jp ☎090-7002-3431 宮田太郎宛 定員28名〔定員になり次第申込み終了〕

2022年12月17日(土) 新視点! 古代の天文台? 方位測量台? あきる野に古代測量台があった?! 百済系? 日奉氏の太陽方位観測台ロマンの丘

【内容】JR五日市線の秋川駅からほど近い場所に、大昔から存在する謎の大塚があります。高さ8メートル、底辺一辺の長さ33メートル。一部を除いてほぼ未発掘。その形状は大変珍しい四角錐形。盛り上がり方や形状からは塚でも古墳でもなく、真西にあたる二宮神社にも関わる日奉氏との関係や北に位置する平井妙見堂(八聖殿。百済人が作った堂を韓国の宮大工が再現)、瀬戸岡古墳群との関係も気になるどころです。日野や八王子にも勢力を持っていた日奉氏たちとはいったい何者なのか…。あきる野に実際に立って一緒に壮大なロマンに思いを馳せてみませんか。

【コース】JR五日市線「秋川駅」改札口前に10:00集合→南蛙山の湧水源→大塚→古代集落跡(余田遺跡)→都立秋留台公園(各自弁当昼食)→平井からの鎌倉道→滝山古道→二宮考古館、二宮神社→湧水池→前田耕地遺跡→的場の石仏群、熊野神社→東京名湧水源→普聞寺→東秋留駅〔15:40頃 解散予定 歩程約6km〕



▲前田耕地遺跡



▲二宮神社 本殿

テーマ

古道でカラダとココロをリフレッシュ!
大展望の遊歩道!
鎌倉早ノ道・健康ウォーキング

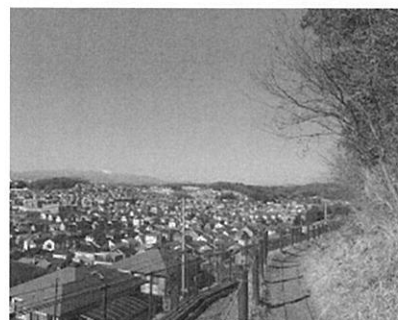


ウォーカーズトレーナー「よしきさん」と歩く歴史古道

■ 2022年11月3日(木・祝)

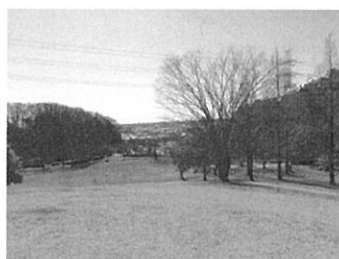
《講師ガイド》ウォーカーズトレーナー「よしき(武田義樹)さん」
サブとして団長 宮田太郎も随伴します !!

【内容】いまや社会のネット化が進み、感染症流行で外出機会も減少。世代に関わらずカラダを動かすことや人とのふれあいの機会も減少しています。この状態が続くことで起きる筋肉と脳の萎縮は健康にとって最大の敵です。身近にある歴史古道を歩けば、脳と身体を同時に使い、より楽しい気分が蘇ります。この機会に野外健康ウォークと一緒に始めませんか。



▲ 尾根の展望遊歩道

【コース】 アップダウンが少ないながら、多摩丘陵を眼下に見渡せる約5kmの気持ちの良いコースです。



▶ 真光寺公園

小田急多摩線「栗平駅」南口改札口前に9:30集合(下りホームにWCあり)→栗木御嶽神社と栗木公園(簡単な体操&レクチャー)→常念寺坂(義経四天王の亀井六郎伝説の道)→風の谷幼稚園周辺→「鶴川台緑道」(尾根の展望遊歩道=「鎌倉街道早ノ道」)→真光寺公園(レクチャー、WC)→川崎市黒川青少年野外活動センター(黒川分教場跡)→黒川駅(12:30 解散予定(半日コース))

※ 雨具・飲み物等は各自ご持参下さい 雨天中止

【参加費】 歴古団員とその家族・友人=500円/一般1000円/中学生以下は無料
連絡先 / 宮田太郎 (☎090-7002-3431)

みやた たろうの外部講座&ウォーク 2022年9月~12月

※ 各講座とも事前の予約が必要です。HPやチラシなどで詳細事項等をご確認下さい。

- 9月25日(日) 現地ウォーク 相模・武蔵のものものふの里「本牧平子氏」 主催⇒NHK学園 オープンスクール
& 28日(水)
- 9月29日(木) 現地ウォーク 多摩境の内裏峠「古代甲州道と鮎街道」 主催⇒多摩らいつ俱樂部
- 10月10日(月) 現地ウォーク コドラーズ発足「サガム王国の王家の谷を探る」 主催⇒RTJ 歴史シアタージャパン
- 10月12日(水) 現地ウォーク 相模・武蔵のものものふの里「藤沢の義経伝説」 主催⇒NHK学園 オープンスクール
& 23日(日) (その後のシリーズ予定…11月9日/13日/12月11日/14日)
- 10月15日(土) 駒ヶ根フットバスジャンボリー 主催⇒こまがねフットバス実行委員会
- 10月27日(木) 現地ウォーク (※近日公開予定) 主催⇒多摩らいつ俱樂部
- 11月5日(土) 「日本遺産桑都物語ウォーキングイベントⅠ」 主催⇒日本遺産「桑都物語」実行委員会
20日(日)[予備日]
- 11月16日(水) 現地ウォーク (※近日公開予定) 主催⇒多摩らいつ俱樂部
- 11月21日(月) 室内講座 奈良シニア大学 歴史講演 *テーマ未定 主催⇒奈良シニア大学
- 11月24日(木) 室内講座 「世田谷の歴史古道」 講演 主催⇒世田谷区誌研究会
- 11月27日(日) 「日本遺産桑都物語ウォーキングイベントⅡ」 主催⇒日本遺産「桑都物語」実行委員会
12月18日(日)[予備日]
- 11月30日(水) 現地ウォーク (※近日公開予定) 主催⇒多摩らいつ俱樂部
- 12月3日(土) まちカフェ歴史古道ウォーク 主催⇒鎌倉古道・歴史遺産の会
~ 4日(日)[予備日]
- 12月7日(水) 「京王堀之内フットバス 古代甲州道」 主催⇒NPOみどりのゆび
- 12月10日(土) 室内講座 (多摩Winセンター) 主催⇒多摩らいつ俱樂部

お問合せ ☎ NHK学園オープンスクール ☎ 042-572-3901
◎歴史シアタージャパン(宮田) ☎ 090-7002-3431

◎多摩らいつ俱樂部 ☎ 042-526-7777

ガイドリーダーと行く史跡探索!

※4~5ページ掲載の企画はいずれも

事前申し込み不要。当日現地にて受付。雨天時は中止。(小雨決行。当日朝7:30までに各連絡先にお問い合わせ下さい。)

昼食(弁当)・飲料・敷物・雨具等ウォーキンググッズは各自ご持参下さい。

参加費 団員 500円 一般は1名1000円(保険料込み) 次ページ掲載の「多摩よこやまの道を歩こう」

は一般の方も気軽に参加出来るように団員と同じ500円(半日ウォーク/資料代&保険料込み)とします。

*なお新型コロナウイルス感染拡大防止のため、日程やコースを変更する場合がございます。事前に歴史古街道団のホームページなどでご確認ください。またご参加の際は、ご自身の体調をご確認の上マスクなど対策を講じてお出かけください。



いざ! 鎌倉!!

鎌倉古道を「町田から鎌倉まで」歩きたい

2022年

9月30日(金)

歴散加藤塾 塾長

加藤正昭(団員)

— 第3回 「瀬谷駅」から「いずみ中央駅」まで —

連絡先 / 加藤正昭 ☎ 090-8010-9848

【内容】境川・和泉川流域には源満仲や左馬頭義朝を祀る12社のサバ神社があり、その由来はよく分かりませんが、この地域は昔から何らかの連帯があったことは間違いないようです。なお、鯖神社については、柳田国男が『石神問答』で「相模の左馬明神又は鯖明神」を特異な神として指摘しています。現在の神奈川県には、武蔵国の杉山神社、相模国の鯖神社など特定地域に集中する神社・信仰が存在し、また、武蔵国と相模国をまたいで、御霊神社もあり、これは他の都道府県ではほとんど例を見ないものとして、注目されているようです。その他、境川河床、大山道合流点、鎌倉古道分岐点など、見逃せない地形のビューポイントをご案内します。



▲ 飯田神社(サバ神社)



▲ 二十三夜待ち塔(上飯田)

【コース】相鉄線「瀬谷駅」改札前(10:00集合)→鷹見塚→鎌倉古道→三角石碑→旧厚木街道合流点・宝蔵寺(弁財天)→西福寺(布袋尊)→左馬社→三角石碑→宗川寺(福祿寿)→下瀬谷・遥拝全通院(寿老人)→境川旧河床→宮久保公園(昼食)→上飯田柳明古絵図→上飯田西公園→飯田神社→神明神社→大山道合流点→鎌倉古道分岐点→大山→相鉄いずみ野線「いずみ中央駅」

(15:30ごろ 解散予定/歩行距離 約7km)



▲ 左馬社

古代レイラインをこの目で見よう

2022年

12月21日(水)

岡田 渉(団員)

— 田端環状積石遺構を訪ね「蛭ヶ岳」に沈む夕日を実感 —

連絡先 / 岡田 渉 ☎ 070-3121-7002

【内容】JR相原駅を午後スタートし、鎌倉街道山の道を東に歩き境川沿いの古寺、遺跡を訪ね、夕刻に古代祭祀跡・田端環状遺跡を訪ねます。この積石遺構は、縄文時代の人たちが祭祀をつかさどった処とされています。古代の人々の祈りの場所に立ち、夕日が蛭ヶ岳に沈む時空を体験します。



清水寺 観音堂



▲ 久保ヶ谷戸横穴墓

【コース】JR横浜線「相原駅」改札口前(12:30集合)
*昼食は済ませてからお集まりください→清水寺(WC)
→三ツ目山公園(WC)→久保ヶ谷戸横穴墓→日枝神社→
宝泉寺→田端環状積石遺構→京王線「多摩境駅」

(17:00ごろ 解散予定/歩行距離 約7km)



▲ 宝泉寺 山門



▲ 発掘当時の田端環状積石遺構



*冬至の日没時間 16:32

(なお今年の冬至は12月22日です)



多摩よこやまの道を歩こう!

【半日ウォーク】

◀▶▶▶▶ ガイド / 伊藤 ミチ子 (団員)

連絡先 ☎ 090-5403-2217 (伊藤)

2022年10月9日(日) 団員(女子部)のガイドウォーク ~黒川の海道谷戸を歩く~

【内容】古街道団の女性運営委員の目線でよこやまの道を計画しました。若葉台駅前からテレビ朝日若葉台メディアセンターやショッピングモールなどの街並みを抜けながら古代にタイムスリップしたようなよこやまの道を歩いていきます。紅葉のはじめを楽しめるかもしれません?!コース最後にはお買い物を楽しんでいただける場所にもご案内いたします。



▲黒川散策路分岐



▲汁守神社

【コース】京王相模原線「若葉台駅」改札口前10:00集合→若葉台小学校→丘の上広場→桜の広場→黒川散策路分岐→瓜生・黒川往還→海道ひだまり公園→汁守神社→ファーマーズマーケットセレスモス→小田急多摩線「黒川駅」(12:30ごろ解散予定)

【半日ウォーク】

◀▶▶▶▶ ガイド / 小山 正太郎 (団員)

連絡先 oyamalabamba@outlook.jp (当日→) ☎ 090-4526-8629 (小山)

2022年11月12日(土) 地図を片手に「多摩よこやまの道」を歩こう! ~奈良時代の古代東海道の推定ルート探索~

【内容】多摩よこやまの道の周囲は、奈良時代の古道から現代の広域道路まで、さまざまな道路が通過しています。今回は、奈良時代の「古代東海道」の推定ルートを歩きます。ニュータウン開発で今はどうなっているのか?昔と今で人の流れはどう変わったのか? 完成したニュータウンになぜか未成道が!? 歴史複層地図を片手に歴史の断片を探索していきます。



▶ 電車見橋と道路計画跡



▲よこやまの道に並行する古代東海道推定ルート

【コース】小田急多摩線「はるひ野駅」南口改札口前10:00集合→尾根幹線と交差する幻の未成道→電車見橋→諏訪南公園→多摩よこやまの道→古代東海道跡→防人見返りの峠→多摩市給食センター前(12:30ごろ解散予定) 最寄り:永山高校バス停(永山・聖蹟桜ヶ丘行1時間4本) 行程約3.5km

公益信託富士フィルムグリーンファンド助成事業 報告

多摩丘陵の12古街道展 — パルテノン多摩会場 —



2022年6月3日~5日 多摩市パルテノン多摩2階市民ギャラリーで、「多摩丘陵の12古街道展」が開催されました。会場には、市民の方々をはじめ遠方は鎌倉や茨城県からもお見えになられ、多摩テレビの取材や阿部市長の来場もあり、3日間で約700名の来場がありました。

多摩丘陵に奇跡的に残された、古街道群の全体構図や遺構などをパネル展示し、地域の歴史と魅力を発見する楽しさを、次世代に伝えることを目指しました。今回の展示で、より多くの方々に郷土の歴史と環境に興味関心をもって頂けたものと思います。



第18回 総会が 無事終了しました

2022年7月16日(13:30~14:25)多摩市パルテノン多摩4階会議室1で、歴史古街道団第18回(2022年度)定期総会が開催されました。出席者40名、委任状34名の合計74名の決議で、第1号議案から第7号議案のすべてが承認されました。総会終了後、宮田団長の特別講演「八王子市街地・中世古道十字路口と日野の古代大型建物跡の謎」が行われました。



日野市の発掘調査で発見された平安時代の大型建物跡(平山遺跡)は、本来は国衙政庁などにあるような規模で、2階建てで四面に廂(ひさし)が付いた立派なものです。宮田団長は、これら建物は、源経基ら平将門の乱にも関わった重要な貴人たちが国衙(府中)に向かう際の特別な中継施設ではないか——との考えを発表されました。



歴史古街道団 予定表 (2022年 9月 ~ 12月)

※注(団)=歴史古街道団 【宮田】=宮田太郎ウォーク 【学】=講演会・学習会 【ガイド】=ガイドリーダーウォーク

月 日	集合場所・時間	探索・学習テーマ	参加費	申込	問合せ先
9月19日 (月・祝)	多摩市関戸公民館 8階 大会議室 14:00~16:00	【学】歴史ロマン講演会“いま南関東の古代史が熱い！” 見えてきた大和朝廷の大街道・古代東海道ルート ～府中から大磯高麗山まで7箇所の痕跡を探る～	一般:1000円 団員:700円	当日	(団)宮田 TEL090-7002-3431
9月30日 (金)	相鉄線 「瀬谷駅」 改札口前 10:00	【ガイド;加藤】いざ鎌倉(その3) 鎌倉古道「町田から鎌倉まで」を歩きたい ～瀬谷駅からいずみ中央駅まで～	一般:1000円 団員:500円	当日	(団)加藤 TEL090-8010-9848
10月9日 (日)	京王相模原線 「若葉台駅」 改札口前 10:00	【ガイド;団員 女子部】多摩よこやまの道を歩こう！ ～黒川の海道谷戸を歩く～ <半日ウォーク>	一般&団員 500円	当日	(団)伊藤 TEL090-5403-2217
10月22日 (土)	市立相模原麻溝公園 展望塔の下に10:00	【宮田】現地探索 “古代東海道の遺構を探る①” <磯部の勝坂編> 相模野の西端で発見！ ～これぞ大和朝廷の古代東海道の道路跡～	一般:1500円 団員:1000円	当日	(団)宮田 TEL090-7002-3431
11月3日 (木・祝)	小田急多摩線 「栗平駅」 南口改札口前 9:30	【ガイド;団員 武田】健康ウォーク <半日> 古道でカラダとココロをリフレッシュ！ ～大展望の遊歩道！鎌倉早ノ道・健康ウォーキング～	一般:1000円 団員:500円	当日	(団)宮田 TEL090-7002-3431
11月12日 (土)	小田急多摩線 「はるひ野駅」 南口改札口前 10:00	【ガイド;団員 小山】多摩よこやまの道<半日> 地図を片手に「多摩よこやまの道」を歩こう！ ～奈良時代の古代東海道の推定ルート探索～	一般&団員 500円	当日	(団)小山 oyamabamba@outlook.jp 当日は090-4526-8629
11月19日 (土)	JR東海道線 「平塚駅」 東口改札口前 9:20	【宮田】現地探索 “古代東海道の遺構を探る②” <大磯編> 大磯の高麗山の中腹で発見！ ～ダイナミックな古代東海道の痕跡～	一般:1500円 団員:1000円	事前 申込	(団)宮田 TEL090-7002-3431
12月17日 (土)	JR五日市線 「秋川駅」 改札口前 10:00	【宮田】現地探索ウォーク “西党の祖日奉氏の拠点” あきる野に古代測量台があった？！ ～百済系？日奉氏の太陽方位観測台ロマンの丘～	一般:1500円 団員:1000円	当日	(団)宮田 TEL090-7002-3431
12月21日 (水)	JR横浜線 「相原駅」 改札口前 12:30	【ガイド;団員 岡田】古代レイラインをこの目で見よう 田端積石遺構を訪ね、蛭が岳に沈む夕日を実感	一般:1000円 団員:500円	当日	(団)岡田 TEL070-3121-7002

編集後記

ヒトの遺伝子で設計指示書をもっていたのは2%で残りはガラクタだったそうです。しかし生存にはそのガラクタが重要なパーツらしい。変異(エラー)や多様性獲得で生き延びて来た先祖から見ると、効率化や分業は退化の道のように。この秋から“健康ウォーク”や発掘現地踏査など新メニューを取り入れていきます。トライ&エラーをご一緒に楽しんで頂ければ幸いです。

編集責任：歴史古街道団(岡田)

【発行】歴史古街道団

歴史古街道団 団長 宮田 太郎

本部：東京都多摩市愛宕
TEL.090-7002-3431

ホームページ <https://www.rekkodan.com/>